

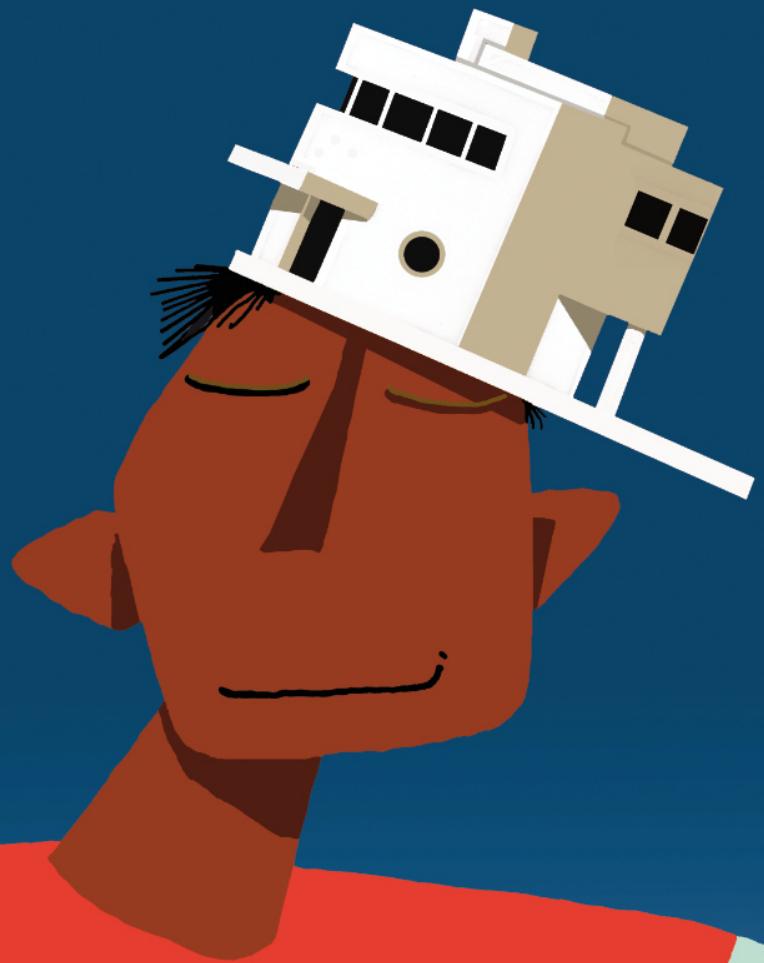
Les Enfants du Patrimoine

www.les-enfants-du-patrimoine.fr

vendredi
16 septembre
2022

Un programme d'activités gratuites
pour les écoles, collèges et lycées à
réserver en ligne.

+ d'infos au +33(0)3 88 15 02 30



(Re) découvrez les richesses patrimoniales, qu'elles soient architecturales, paysagères ou culturelles !

La veille des Journées européennes du Patrimoine, le CAUE d'Alsace propose aux élèves avec leurs enseignants, de la maternelle au lycée, un programme d'activités gratuites et adaptées au jeune public.

Vendredi 16 septembre 2022, cette 4ème édition nationale ouvrira les portes des richesses patrimoniales, culturelles et artistiques du département aux scolaires. Nous invitons dès à présent les enseignants des écoles, collèges et lycées à découvrir les activités, ateliers et autres visites proposés par des partenaires volontaires (musées, villes, associations...).

Inscrivez-vous sur le site dédié de l'opération www.les-enfants-du-patrimoine.fr et choisissez l'activité qui vous intéresse et que vous proposerez à vos élèves.

Des supports pédagogiques pourront vous être fournis pour préparer et réinvestir au cours de l'année cette sortie.

Les Enfants du Patrimoine fait partie de l'opération **LEVEZ LES YEUX !** portée par les Ministères de la Culture et de l'Education Nationale et de la Jeunesse. Vous trouvez d'autres propositions d'activités sur le site de la DAAC (Délégation Académique à l'Education Artistique et à l'Action Culturelle) notre partenaire depuis le lancement de cette opération.

WWW.LES-ENFANTS-DU-PATRIMOINE.FR

THÈMES DES VISITES PROPOSÉES

Archéologie



Beaux-arts et arts décoratifs



Culture et société



Eau et Patrimoine



Patrimoine industriel, scientifique et technique



Lecture de la ville



Lieux d'Art & de Culture



Parc et jardins



Patrimoine, État et Pouvoir



Patrimoine et Littérature



Patrimoine et mémoire

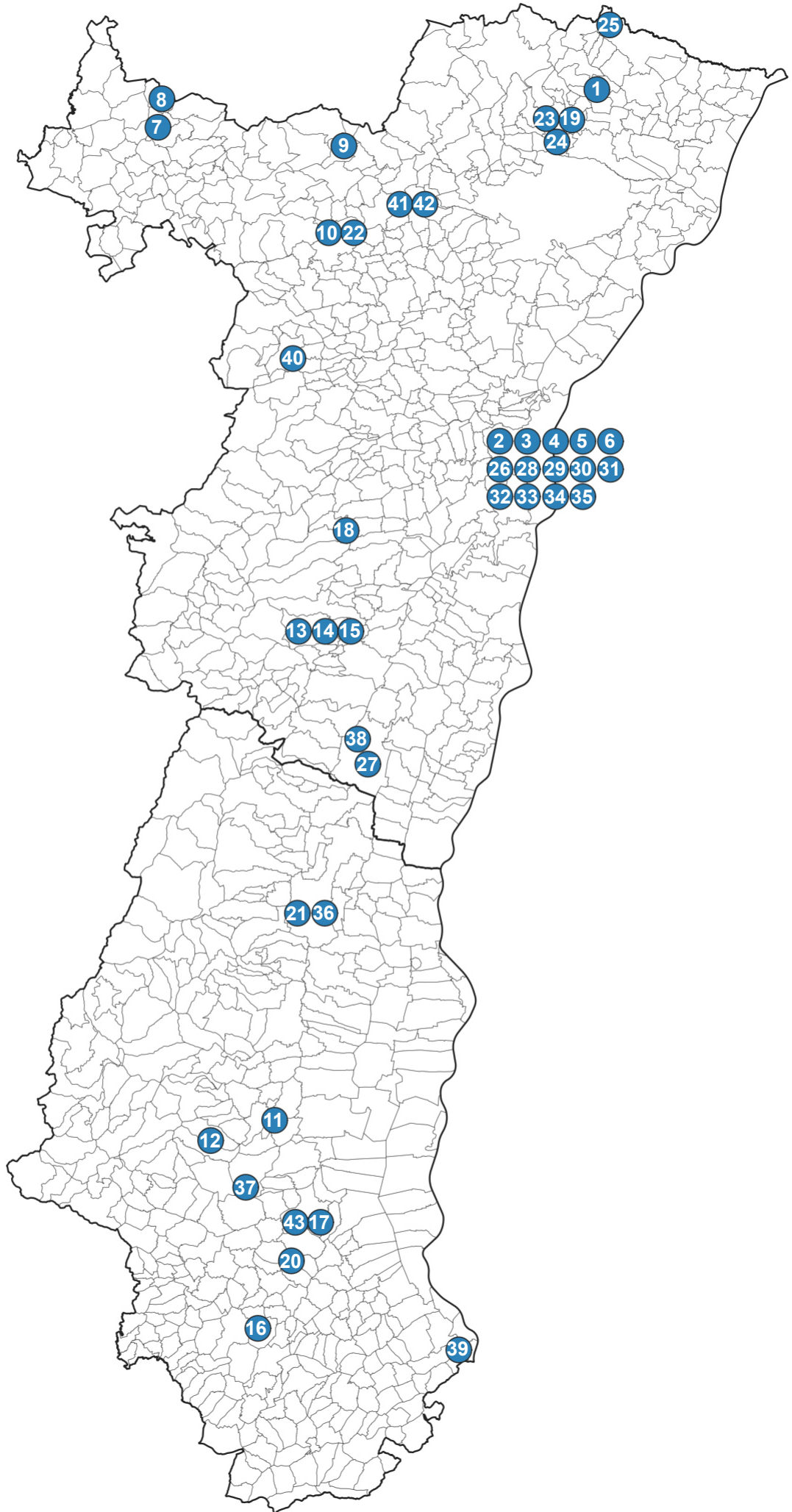


Paysage et biodiversité



Références de l'histoire architecturale et urbaine





AU PROGRAMME 2022 !



Thèmes associés

Culture et société, Patrimoine et mémoire, Lieux d'Art & de Culture, Patrimoine industriel, scientifique et technique

© AALMA – Fort de Schoenenbourg

1 Découvrir un fort de la Ligne Maginot Fort de Schoenenbourg, Hunspach (Alsace)

Visite guidée

Public : Élémentaire, Collège, Lycée

Nombre maximum de participants : 30

Durée : 2h30 - Plages horaires : 9h00 à 11h30, 14h00 à 16h30

Explorez l'infrastructure, les installations souterraines et l'architecture militaire d'un grand ouvrage de la Ligne Maginot.

De l'entrée des munitions jusqu'aux tourelles et casemates de tir, découvrez les galeries longues de 3 000 mètres, le casernement, la cuisine, l'usine de production électrique, l'infirmier, le poste de commandement, des peintures murales et des expositions thématiques relatives à la vie et au fonctionnement d'un fort de la Ligne Maginot. Il y a également la possibilité de parcourir les dessus et les extérieurs du fort sur un sentier balisé de 2500 mètres.



2 En coulisses ! et Les réserves précieuses BNU de Strasbourg , Strasbourg (Alsace)

Visite guidée

Public : Collège, Lycée

Nombre maximum de participants : 32

Durée : 1h30 - Plages horaires : 11h00 à 12h30

Séparation de la classe en deux groupes pour alterner entre les deux thèmes (environ 30 à 40 minutes par thème). Découverte des coulisses, pour découvrir les lieux insolites de Bibliothèque, là où les lecteurs ne vont jamais, derrière les murs et jusque sous terre. Le second thème permet de découvrir la richesse et les trésors cachés de la bibliothèque, conservés dans les réserves, et également d'aborder le projet de musée.

Thèmes associés

Beaux-arts et arts décoratifs, Lieux d'Art & de Culture, Références de l'histoire architecturale et urbaine

© BNU - Rosenkranz

3 Escape Game BNU de Strasbourg , Strasbourg (Alsace)

Jeu de piste

Public : Collège, Lycée

Nombre maximum de participants : 32

Durée : 2h00 - Plages horaires : 9h00 à 11h00

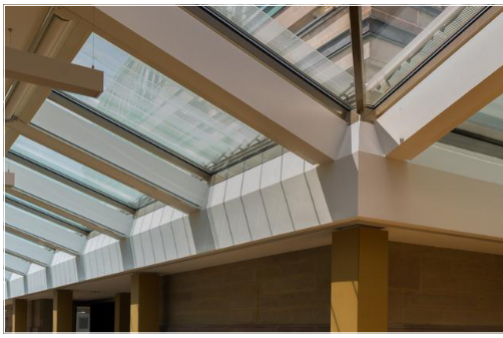
Sous prétexte de percer un mystère et de remplir une mission dans laquelle ils doivent s'immerger, les élèves ont l'occasion, par le biais d'un travail collaboratif, d'aborder quelques aspects importants de l'histoire de l'écriture : ses origines, ses formes, ses supports, ses fonctions, ses techniques et ses principales évolutions au fil du temps. Ce parcours pédagogique a été imaginé par Mickaël Untereiner, professeur d'histoire-géographie missionné par la DAAC, en partenariat avec le service de médiation de la BNU.



Thèmes associés

Culture et société, Archéologie, Lieux d'Art & de Culture, Patrimoine et Littérature, Patrimoine industriel, scientifique et technique

© BNU - Rosenkranz



4

La BNU, histoire d'une métamorphose BNU de Strasbourg , Strasbourg (Alsace)

Visite guidée

Public : Collège, Lycée

Nombre maximum de participants : 32

Durée : 1h30 - Plages horaires : 9h00 à 10h30

La visite propose de découvrir l'architecture surprenante de ce monument, une architecture qui raconte à elle seule 150 ans de bouleversements en Alsace : les fastes du monument impérial, la rationalité d'une bibliothèque modèle, la « modernisation » des années 50, les défis de l'expansion, les crises puis le renouveau à travers la métamorphose complète de ses espaces internes voici 7 ans et leur recomposition autour d'un escalier monumental qui fait aujourd'hui sa renommée.

Thèmes associés

Beaux-arts et arts décoratifs, Lieux d'Art & de Culture, Références de l'histoire architecturale et urbaine

© BNU - Rosenkranz



5

Les façades (Atelier croquis) BNU de Strasbourg , Strasbourg (Alsace)

Parcours découverte + atelier

Public : Collège, Lycée

Nombre maximum de participants : 32

Durée : 1h30 - Plages horaires : 15h00 à 16h30

La BNU est connue pour les trésors qu'elle renferme mais également pour sa prestigieuse architecture. Au fil des façades et de ses sculptures, découvrez son histoire et son contexte de construction en allant à la rencontre des personnages iconiques qui habillent les murs de la bibliothèque.

Suivi d'un temps d'essais au croquis à partir d'un élément de la façade.

Thèmes associés

Beaux-arts et arts décoratifs, Lieux d'Art & de Culture, Références de l'histoire architecturale et urbaine

© BNU - Rosenkranz



6

Les petites mains de la Bnu BNU de Strasbourg , Strasbourg (Alsace)

Visite guidée + atelier

Public : Collège, Lycée

Nombre maximum de participants : 32

Durée : 2h00 - Plages horaires : 14h00 à 16h00

Par petits groupes, les élèves vont pouvoir découvrir la variété des métiers que l'on peut trouver au sein de la BNU, en étant immergés directement dans différents services, de la conservation des documents patrimoniaux à la numérisation.

Thèmes associés

Culture et société, Beaux-arts et arts décoratifs, Archéologie, Image, photographie et cinéma, Lieux d'Art & de Culture, Patrimoine et Littérature, Patrimoine industriel, scientifique et technique

© BNU - Rosenkranz



7 Découvrons les richesses de l'Alsace Bossue CINE- La Grange Aux Paysages , Lorentzen (Alsace)

Visite guidée + atelier

Public : Maternelle, Élémentaire, Collège, Lycée

Nombre maximum de participants : 28

Durée : 1h00 - Plages horaires : 9h00 à 11h00, 9h00 à 11h00, 9h00 à 11h00

Balade paysagère : Après tout, que veut dire ce mot « paysage » ? A travers diverses activités sur le terrain, nous partirons à l'assaut des bosses et des collines du secteur le long d'un petit sentier qui nous amènera sur un point dominant.

Les oiseaux d'Alsace Bossue : L'Alsace Bossue présente encore aujourd'hui un riche secteur en oiseaux du fait de ses polycultures et paysages hétérogènes. Prenons le temps d'observer le milan royal, oiseau emblématique de nos contrées et apprenons à mieux connaître son habitat et ses caractéristiques.

Thèmes associés

Paysage et biodiversité

© Crédit photo : Yvon Meyer



8 Archéologue d'un jour CIP – La Villa du Gurtelbach , Dehlingen (Alsace)

Atelier

Public : Élémentaire, Collège, Lycée

Nombre maximum de participants : 30

Durée : 2h00 - Plages horaires : 9h00 à 11h00, 14h00 à 16h00

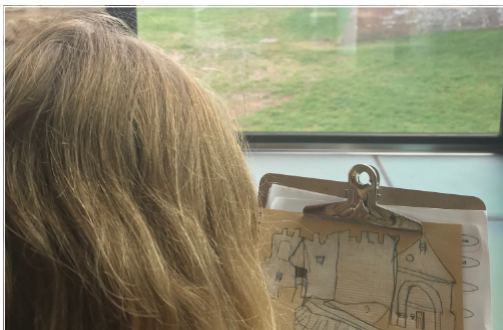
Au cœur du Centre d'interprétation du Patrimoine archéologique (CIP) La Villa, une exposition permanente vous permet de découvrir le métier d'archéologue qui est bien plus varié qu'on ne le pense : prospections, fouilles, analyses des découvertes, analyses scientifiques en laboratoires, etc.

Pour compléter cette exposition, le CIP en partenariat avec la SRAAB (Société de Recherches Archéologiques en Alsace Bossue, qui fouille le site depuis 1993) propose plusieurs formules intégrant des fouilles archéologiques en contexte réel.

Thèmes associés

Patrimoine, État et Pouvoir, Culture et société, Parcs et jardins, Paysage et biodiversité, Archéologie

© Crédit photo : Yvon Meyer



9 Atelier architecture contemporaine Château du Lichtenberg , Lichtenberg (Alsace)

Atelier

Public : Élémentaire, Collège

Nombre maximum de participants :

Durée : 1h30 - Plages horaires : 10h00 à 11h30, 13h00 à 14h30

Préserver le patrimoine d'hier et construire celui de demain.

Le château de Lichtenberg est riche d'une histoire mouvementée, visible grâce à plusieurs types d'architecture. Il a traversé les siècles et a toujours été adapté à ses nouvelles fonctions : après avoir été le lieu de résidence des Lichtenberg, une forteresse militaire, il est aujourd'hui un site culturel et touristique. Tout au long de cet atelier, les élèves se construisent une culture architecturale, expriment leurs ressentis, analysent des éléments de construction afin de se représenter l'ancien et le récent.

Thèmes associés

Patrimoine et mémoire

© A. Matthaey



10

Visite guidée sur le patrimoine juif CC de Hanau, La Petite Pierre , Bouxwiller (Alsace)

Visite guidée

Public : Élémentaire, Collège

Nombre maximum de participants : 30

Durée : 1h30 - Plages horaires : 10h00 à 11h30, 13h30 à 15h00

Christine Wolf, animatrice du patrimoine, vous présentera l'histoire du musée judéo-alsacien, ancienne synagogue de la ville, et vous emmènera dans les ruelles à la recherche des traces de cette communauté quasiment disparue aujourd'hui : mikwe, rue des juifs, mezouzoth, etc.

Cette visite sera l'occasion d'aborder les événements vécus par cette communauté pendant la Seconde Guerre Mondiale : lecture de témoignages, évocation des familles disparues avec les stolperstein, etc.

Thèmes associés

Patrimoine et mémoire

© CCHLPP - Visite du patrimoine juif à Bouxwiller



11

Des paysans aux paysages Ecomusée d'Alsace , Ungersheim (Alsace)

Visite guidée + atelier

Public : Collège, Lycée

Nombre maximum de participants :

Durée : 8h00 - Plages horaires : 9h00 à 17h00

Au cours d'une visite guidée d'une heure, les collégiens et lycéens découvriront et décrypteront l'urbanisme et l'architecture d'un village traditionnel alsacien du début du XX^{ème} siècle. En analysant l'organisation de la ferme, du village et des espaces agricoles et autres à sa périphérie, les jeunes découvriront le principe d'autonomie alimentaire et fonctionnelle qui sous-tendait la vie des campagnes d'autrefois. Partant de là, ils se questionneront sur les rapports entre contraintes du quotidien, modes de vie, organisation sociale, paysages et écosystèmes plus ou moins anthropisés, ainsi que leur évolution depuis le début du XX^{ème} siècle.

Thèmes associés

Patrimoine et mémoire, Paysage et biodiversité

© Ecomusée



12

Chasse au Trésor Wattwiller (Alsace)

Visite guidée

Public : Élémentaire

Nombre maximum de participants : 25

Durée : 1h30 - Plages horaires : de 9h00 à 10h30, 14h00 à 15h30

Fondation François Schneider, Centre d'art, Ancienne usine d'embouteillage

Dans le cadre de cette exposition, la Fondation propose au jeune public de vivre une expérience insulaire. Avec cette visite ludique et pédagogique, les élèves partiront à la recherche d'indices glissés dans les œuvres qui les mèneront sur la piste du trésor... Ne perdez pas une minute afin de trouver le butin avant les terribles pirates!

Thèmes associés

Culture et société, Parcs et jardins, Paysage et biodiversité, Image, photographie et cinéma, Eau et Patrimoine, Lieux d'Art & de Culture, Patrimoine et Littérature.

© Fondation François Schneider



13

Le patrimoine, qu'est-ce que c'est ? Les ateliers de la Seigneurie , Andlau (Alsace)

Visite guidée

Public : Maternelle, Élémentaire, Collège, Lycée, Classes en situation de handicap

Nombre maximum de participants : 30

Durée : 1h30 - Plages horaires : 10h30 à 12h00, 13h00 à 14h30

Cette visite guidée permet aux élèves de découvrir le parcours et de comprendre la notion de patrimoine en l'illustrant : patrimoine archéologique, patrimoine fortifié, patrimoine immatériel, etc.

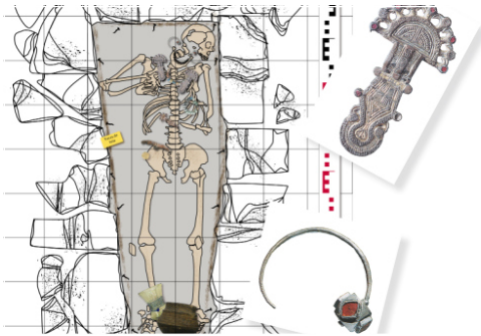
Les étapes de la visite :

- Définir ce qu'est le patrimoine.
- Découvrir les métiers s'y rapportant : artisans et artistes, archéologues, historiens, médiateurs culturels.
- Comprendre le rôle du patrimoine aujourd'hui.

Thèmes associés

Patrimoine, État et Pouvoir, Parcs et jardins, Patrimoine et mémoire, Lecture de la Ville, Archéologie, Lieux d'Art & de Culture, Références de l'histoire architecturale et urbaine

© Les ateliers de Seigneurie



14

Archéologie, après la fouille Les ateliers de la Seigneurie , Andlau (Alsace)

Atelier

Public : Élémentaire, Collège, Lycée, Classes en situation de handicap

Nombre maximum de participants : 30

Durée : 1h30 - Plages horaires : 13h00 à 14h30, 14h30 à 16h00

Explorer en groupe, 6 sites archéologiques reconstitués afin de comprendre comment travaillent les archéologues sur le terrain et ainsi réstituer l'histoire des sites fouillés.

Thèmes associés

Archéologie, Références de l'histoire architecturale et urbaine

© Les ateliers de Seigneurie



15

Je suis architecte ! Visite manipulation Les ateliers de la Seigneurie , Andlau (Alsace)

Parcours découverte

Public : Maternelle, Élémentaire

Nombre maximum de participants : 30

Durée : 1h30 - Plages horaires : 10h30 à 12h00 , 14h30 à 16h00

Découvrir le métier d'architecte à travers le vocabulaire adapté et différents modules de constructions. Savoir reconnaître plusieurs types d'architecture spécifiques à notre patrimoine grâce à des maquettes et des manipulations.

Thèmes associés

Patrimoine, État et Pouvoir, Lieux d'Art & de Culture, Références de l'histoire architecturale et urbaine

© Les ateliers de Seigneurie



16

Exposition Jonathas de Andrade Centre Rhénan d'Art Contemporain, Altkirch (Alsace)

Visite guidée

Public : Maternelle, Élémentaire, Collège, Lycée

Nombre maximum de participants : 30

Durée : 1h30 - Plages horaires : 9h45 à 11h15, 14h00 à 15h30

Dialogue avec l'architecture du centre d'art et son environnement
Le Lieu : Le CRAC Alsace est un ancien bâtiment scolaire, un gymnasium construit en 1889, avant de se transformer en centre d'art, fin du XXème s.

Les salles de classe sont devenues salles d'exposition. Une grande attention est portée par chaque artiste au lieu et à son architecture.
De juin à septembre, l'artiste Jonathas de Andrade (né à Maceió au Brésil en 1982) présente une exposition personnelle qui entre en dialogue avec l'architecture du centre d'art et son environnement.

Thèmes associés

Beaux-arts et arts décoratifs, Lieux d'Art & de Culture

© Aurélien Mole



17

A la découverte du quartier de la fonderie Maison du Patrimoine Boeglin, Mulhouse (Alsace)

Parcours découverte

Public : Élémentaire

Nombre maximum de participants : 35

Durée : 1h30 - Plages horaires : 8h30 à 10h00, 10h00 à 11h30

Visitez un quartier emblématique de l'histoire industrielle de la construction mécanique à Mulhouse, de manière originale avec une médiatrice du patrimoine et une jeune architecte.

Complétez un carnet de détails architecturaux.

Regardez mieux ce lieu réhabilité et dynamique, nouveau centre vivant de Mulhouse.

Thèmes associés

Patrimoine et mémoire, Lecture de la Ville, Références de l'histoire architecturale et urbaine, Patrimoine industriel, scientifique et technique

© KMO Mulhouse



18

La Maison Romane, découverte d'une maison du 12e siècle. Maison Romane, Rosheim (Alsace)

Visite guidée

Public : Maternelle, Élémentaire, Collège, Lycée

Nombre maximum de participants : 30

Durée : 1h30 - Plages horaires : 8h45 à 10h15, 10h30 à 12h00 et 13h00 à 14h30, 15h00 à 16h30

Véritable maison du Moyen Âge, la Maison Romane, construite en 1154, est l'un des plus anciens témoignages d'architecture civile médiévale en Alsace, voir de France.

Venez découvrir la vie quotidienne au 12ème siècle grâce à une visite menée par un animateur en tenue médiévale !

Grâce à de nombreux objets pédagogiques de reconstitution, vous serez replongé dans cette époque des chevaliers.

Thèmes associés

Culture et société, Archéologie, Références de l'histoire architecturale et urbaine



19

Architecture traditionnelle nord-alsacienne Maison Rurale de l'Outre-Forêt, Kutzenhausen (Alsace)

Visite guidée

Public : Élémentaire, Collège, Lycée

Nombre maximum de participants : 25

Durée : 2h30 - Plages horaires : 9h00 à 11h30, 13h30 à 16h00

Visite guidée du corps de ferme pour découvrir l'architecture traditionnelle nord-alsacienne.

Atelier de montage / démontage d'une structure de maison à colombages pour comprendre la mise en œuvre de l'ossature bois et de la charpente.

Atelier d'écriture sur les métiers et outils liés au travail du bois.

Thèmes associés

Culture et société, Patrimoine et mémoire, Références de l'histoire architecturale et urbaine

© Maison Rurale de l'Outre-Forêt ©Kurt Gross



20

Carreau Joseph-Else & Vestiaire des mineurs Musée de la Mine et de la Potasse, Wittelsheim (Alsace)

Visite guidée

Public : Élémentaire, Collège, Lycée

Nombre maximum de participants : 35

Durée : 2h00 - Plages horaires : 10h00 à 12h00, 14h00 à 16h00

Le Musée de la Mine et de la Potasse axe sa visite autour de deux grandes thématiques complémentaires, sous la forme d'une visite guidée participative:

- Dans un premier temps, l'histoire de l'exploitation de la potasse en Alsace depuis le début du XXe siècle jusqu'à nos jours, racontée par un ancien mineur.

- Dans un second temps, les élèves découvriront de quelle manière les mines ont façonné le paysage et le bâti en parcourant le carreau Joseph-Else et la Cité minière Graffenwald.

Thèmes associés

Culture et société, Patrimoine et mémoire, Lecture de la Ville, Paysage et biodiversité, Lieux d'Art & de Culture, Références de l'histoire architecturale et urbaine, Patrimoine industriel, scientifique et technique

© Vestiaire du carreau Joseph-Else / Musée de la Mine et de la Potasse



21

A la recherche du Jouet perdu Musée du Jouet, Colmar (Alsace)

Visite guidée

Public : Élémentaire

Nombre maximum de participants : 35

Durée : 1h15 - Plages horaires : 10h00 à 11h15, 14h00 à 15h15

Introduction du jeu : Bienvenue au Musée du Jouet ! Ce lieu qui vous accueille aujourd'hui était un cinéma. Ce n'est qu'en 1993 que le musée a ouvert ses portes, avec une collection de plus de 1500 jouets, provenant du monde entier et ayant appartenu à plusieurs générations d'enfant. Mais la découverte récente d'un message caché laisse apparaître que l'un des jouets n'a jamais été officiellement inventorié bien qu'il soit dans le musée. Vous avez 1 heure pour retrouver ce jouet à partir des indices dans le musée.

Thèmes associés

Culture et société, Références de l'histoire architecturale et urbaine

© Musée du Jouet



22

Des peintures en tous genres Musée du Pays de Hanau , Bouxwiller (Alsace)

Animation

Public : Élémentaire, Collège

Nombre maximum de participants : 30

Durée : 1h30 - Plages horaires : 9h30 à 11h00, 14h00 à 15h30

Une activité sera proposée aux élèves pour apprendre à distinguer les différents genres picturaux : portraits, paysages, natures mortes, scènes historiques et scènes de genre. Ils pourront ainsi acquérir des notions générales d'histoire de l'art et mieux comprendre les tableaux phares du Musée. Accompagnés d'un guide, les enfants découvriront de belles peintures du 17^e siècle aux influences italiennes, ainsi qu'un tableau illustrant la vie quotidienne des habitants du Pays de Hanau au 19^e siècle.

Thèmes associés

Culture et société, Beaux-arts et arts décoratifs, Patrimoine et Littérature

© La rencontre de Renaud et Armide dans la forêt enchantée Coll. MPH – Photo A. Mertz



23

Une approche du patrimoine minier de Pechelbronn - Musée Français du Pétrole , Merwiller-Pechelbronn (Alsace)

Parcours découverte

Public : Élémentaire, Collège, Lycée

Nombre maximum de participants : 30

Durée : 2h00 - Plages horaires : 9h00 à 11h00, 14h00 à 16h00

Approche historique et technique d'une exploitation particulière du pétrole « solide » au 19^e siècle.

Comparaison avec l'exploitation de brut liquide exploitée de manière classique (forage-pompage).

Découverte de l'originalité de l'exploitation par mines du pétrole liquide au 20^e siècle avec la découverte du Carreau Clemenceau

Découverte du Carreau Clemenceau : friche, bâtis encore existants et montée sur le haut du terril aujourd'hui végétalisé (point de vue géographique à 360 °).

Thèmes associés

Culture et société, Patrimoine et mémoire, Paysage et biodiversité, Références de l'histoire architecturale et urbaine, Patrimoine industriel, scientifique et technique

© Coll. Musée Français du Pétrole



24

Une approche du patrimoine pétrolier de Pechelbronn : découverte extérieure Musée Français du Pétrole , Merwiller- Pechelbronn (Alsace)

Parcours découverte

Public : Élémentaire cycle 3 - Collège et Lycée tous niveaux

Nombre maximum de participants : 30

Durée : 2h00 - Plages horaires : Matin: De 9h00 à 11h00

Après-midi: De 14h00 à 16h00

Découverte d'une résurgence de pétrole (remontée naturelle) en forêt avec approche géologique.

Découverte d'une maison de maître, le Château Le Bel, et évocation des débuts de l'exploitation (récupération du pétrole par lavages de sables).

Évocation de l'exploitation par pompage (mise en marche d'une pompe à balancier) et évocation de l'exploitation du pétrole par carreaux de mine (observations et commentaires d'un ancien carreau).

Découverte d'une cité ouvrière : la cité Boussingault.

Thèmes associés

Culture et société, Patrimoine et mémoire, Lecture de la Ville, Paysage et biodiversité, Références de l'histoire architecturale et urbaine, Patrimoine industriel, scientifique et technique

© Coll. Musée Français du Pétrole



25

Visite commentée de l'exposition "L'Épopée d'un musée - Le musée Westercamp en transition" Musée Westercamp , Wissembourg (Alsace)

Exposition

Public :

Elémentaire, Collège, Lycée

Nombre maximum de participants : 30

Durée : 1h00 - Plages horaires : 8h30 à 9h30 , 10h00 à 11h00

Venez découvrir les collections du musée Westercamp et, en avant-première, les deux nouvelles salles d'exposition consacrées à l'imagerie Wentzel et successeurs de Wissembourg. Faites connaissance avec l'histoire et la diversité des thématiques qui ont été éditées par les imagiers wissembourgeois. Suite à la visite, partez dans la ville sur les traces de Jean Frédéric Wentzel, imprimeur, de sa maison familiale aux anciens locaux qui abritaient l'imprimerie...

Thèmes associés

Culture et société, Beaux-arts et arts décoratifs, Patrimoine et mémoire, Archéologie, Image, photographie et cinéma, Références de l'histoire architecturale et urbaine, Patrimoine industriel, scientifique et technique

© Musée Westercamp de Wissembourg



26

Parcours guidé d'un planétarium à l'autre Planétarium de l'Université de Strasbourg – STRASBOURG (Alsace)

Parcours découverte

Public : Lycée

Elémentaire, Collège, Lycée

Nombre maximum de participants : 35

Durée : 1h00 - Plages horaires : 14h00 à 15h00 , 15h30 à 16h30

Répartis en 2 groupes, les élèves déambuleront entre les coulisses du planétarium datant de 1982 et installé dans les locaux de l'Observatoire astronomique, et le chantier du futur planétarium et de l'accueil général du Jardin des sciences, dont l'ouverture est prévue au printemps 2023.

Thèmes associés

Image, photographie et cinéma, Références de l'histoire architecturale et urbaine, Patrimoine industriel, scientifique et technique

© Unistra



27

Les dessous des maisons à pans de bois | De Sainte-Foy à Saint-Georges, du roman au gothique Ville d'art et d'histoire, Sélestat (Alsace)

Visite guidée

Public : Elémentaire, Collège, Lycée

Nombre maximum de participants : 30

Durée : 1h30 - Plages horaires : 8h30 à 10h00 , 10h00 à 11h30 et 14h00 à 15h30

Les dessous des maisons à pans de bois

Véritables maisons mobiles, les maisons à pans de bois appartiennent au patrimoine alsacien. Arpentez le quartier des Tanneurs et apprenez à connaître les principes de construction de ces maisons.

De Sainte-Foy à Saint-Georges, du roman au gothique

L'histoire de l'église Saint-Georges ne peut être racontée sans parler de l'église Sainte-Foy. En effet, en construisant une église gothique à une cinquantaine de mètres de la romane Sainte-Foy, les bourgeois de la ville lancent un défi au prieuré bénédictin.

Thèmes associés

Culture et société, Références de l'histoire architecturale et urbaine

© Ville de Sélestat



28

L'arbre dans tous ses états Le Jardin Botanique de Strasbourg, Strasbourg

Atelier du CAUE d'Alsace

Public : Élémentaire

Nombre maximum de participants : 30

Durée : 2h00 - Plages horaires : de 14h00 à 16h00

Présentation du Jardin Botanique, le plus beau jardin de Strasbourg. L'arbre, être vivant, sujet de la forêt et compagnon des hommes.

Atelier en deux temps: Animation en salle autour de l'arbre avec video-projection puis visite du jardin à la recherche des arbres remarquables.

Thèmes associés

Parcs et jardins



29

Découverte du théâtre du Maillon Maillon, théâtre de Strasbourg , Strasbourg (Alsace)

Visite guidée

Public : Élémentaire, Collège, Lycée

Nombre maximum de participants : 30

Durée : 1h30 - Plages horaires : 10h00 à 11h30

Visitez le nouveau bâtiment du théâtre du Maillon, accompagné d'une personne des relations avec le public et d'un technicien. Découvrez les coulisses du théâtre et son fonctionnement.

Thèmes associés

Culture et société

© Charly Boyer



30

À la découverte du lycée des Pontonniers, plus beau lycée de France ! Lycée International des Pontonniers, Strasbourg (Alsace)

Visite guidée

Public : Lycée

Nombre maximum de participants : 30

Durée : 1h00 - Plages horaires : Matin: De 9h00 à 10h00 , 9h00 à 10h00 , 9h00 à 10h00 , 9h00 à 10h00

Les élèves en enseignement histoire des arts se font médiateurs et passeurs de culture : ils présentent à leurs camarades l'architecture de l'établissement, monument emblématique de la Neustadt.

Thèmes associés

Lecture de la Ville, Références de l'histoire architecturale et urbaine

© Lycée des Pontonniers



31

Atelier : "A comme Architecture : la place du Château"

Le 5ème LIEU, Strasbourg (Alsace)

Atelier

Public : Élémentaire, CP à CE2

Nombre maximum de participants : 30

Durée : 1h30 - Plages horaires : Matin: De 9h30 à 11h00

Un atelier pour découvrir les bâtiments de la place du Château entre jeux et croquis. Tout est dans le détail !

Thèmes associés

Patrimoine, État et Pouvoir, Culture et société, Beaux-arts et arts décoratifs, Patrimoine et mémoire, Lecture de la Ville, Lieux d'Art & de Culture, Références de l'histoire architecturale et urbaine

© Marie-Séverine PILLON – Ville et Euro-métropole de Strasbourg



32

Visite contée : "Le parc de l'Orangerie"

Le Parc de l'Orangerie, Strasbourg (Alsace)

Conte

Public : Maternelle, élémentaire, de moyenne section de maternelle au CE2

Nombre maximum de participants : 30

Durée : 1h00 - Plages horaires : Matin: De 9h30 à 10h30

Laissez-vous conter le parc de l'Orangerie en compagnie de Pierre & Lise. Où il sera question d'un prince, d'une jolie maison alsacienne, de cigognes qui claquent et de lieux cachés au cœur de l'Orangerie.

Thèmes associés

Culture et société, Parcs et jardins, Patrimoine et mémoire, Lecture de la Ville, Paysage et biodiversité, Eau et Patrimoine, Lieux d'Art & de Culture

© Marie-Séverine PILLON – Ville et Euro-métropole de Strasbourg



33

Visite guidée de l'exposition permanente : « Un voyage à Strasbourg »

Exposition permanente : « Un voyage à Strasbourg » , Strasbourg (Alsace)

Visite guidée

Public : Élémentaire, Collège, Lycée

Nombre maximum de participants : 35

Durée : 1h00 - Plages horaires : Après-midi: De 14h00 à 15h00

Une visite guidée pour explorer les différentes thématiques du parcours qui offrent un véritable panorama de la ville de Strasbourg, de l'Antiquité à nos jours !

Thèmes associés

Culture et société, Patrimoine et mémoire, Lecture de la Ville, Eau et Patrimoine, Lieux d'Art & de Culture, Références de l'histoire architecturale et urbaine, Patrimoine industriel, scientifique et technique.

© Luc BOÉGLY – Ville et Eurométropole de Strasbourg



34

Visite des bains municipaux de Strasbourg Les Bains Municipaux de Strasbourg , Strasbourg (Alsace)

Visite guidée

Public : Élémentaire, du CE1 au CM2

Nombre maximum de participants : 30

Durée : 1h00 - Plages horaires : Matin: De 10h30 à 11h30

Les Bains d'hier à aujourd'hui - Visite par la SPL deux rives

En 1886, Otto Back est nommé maire de Strasbourg et il impulse une politique d'hygiène sociale. La création des premiers bains-douches municipaux participe de ce mouvement. Ils sont conçus sur le modèle des établissements de bains-douches allemands de l'époque. Les Bains Municipaux de Strasbourg réalisés sous l'égide de Fritz BEBLO, Inspecteur des Bâtiments Municipaux de la ville de Strasbourg, ont été inaugurés en 1908.

Thèmes associés

Culture et société, Beaux-arts et arts décoratifs, Eau et Patrimoine, Références de l'histoire architecturale et urbaine, Patrimoine industriel, scientifique et technique

© Jérôme Dorkel - Strasbourg Eurométropole



35

Visite des bains municipaux de Strasbourg Les Bains Municipaux de Strasbourg , Strasbourg (Alsace)

Visite guidée

Public : Lycée professionnel

Nombre maximum de participants : 30

Durée : 1h30 - Plages horaires : Matin: De 8h30 à 10h00

Les Bains d'hier à aujourd'hui - Visite par la SPL deux rives

En 1886, Otto Back est nommé maire de Strasbourg et il impulse une politique d'hygiène sociale. La création des premiers bains-douches municipaux participe de ce mouvement. Ils sont conçus sur le modèle des établissements de bains-douches allemands de l'époque. Les Bains Municipaux de Strasbourg réalisés sous l'égide de Fritz BEBLO, Inspecteur des Bâtiments Municipaux de la ville de Strasbourg, ont été inaugurés en 1908.

Thèmes associés

Culture et société, Beaux-arts et arts décoratifs, Eau et Patrimoine, Références de l'histoire architecturale et urbaine, Patrimoine industriel, scientifique et technique

© Jérôme Dorkel - Strasbourg Eurométropole



36

Deux scènes dans la ville Les deux théâtres , Colmar (Alsace)

Visite guidée

Public : Lycée

Nombre maximum de participants : 30

Durée : 1h45 - Plages horaires : Matin: De 8h15 à 10h00 , 10h15 à 12h00

Visites croisées de la Comédie et du Théâtre municipal

Guidés par l'adjoint à la culture de Colmar, M. Michel Spitz architecte, les élèves déambuleront d'un théâtre à l'autre.

Comment à des époques différentes (le milieu du XIe et le milieu du XXes), le théâtre marque et oriente l'espace urbain ?

Comment la Ville aborde, cultive et transforme son patrimoine bâti? Les relations scènes et salle dans les deux lieux, à deux époques.

Thèmes associés

Patrimoine, État et Pouvoir, Patrimoine et mémoire, Lecture de la Ville, Lieux d'Art & de Culture, Références de l'histoire architecturale et urbaine.



37

Maisons anciennes Patrimoine de Zillisheim , Zillisheim (Alsace)

Visite guidée

Public : Élémentaire

Nombre maximum de participants : 30

Durée : 1h45 - Plages horaires : Matin: De 8h15 à 10h00 , 10h00 à 11h45

Un patrimoine disséminé dans le village

Guidés par un conseiller du CAUE spécialiste de la maison ancienne alsacienne, les élèves déambuleront dans le village à la découverte du patrimoine de leur village.

Thèmes associés

Patrimoine et mémoire, Lecture de la Ville, Lieux d'Art & de Culture, Références de l'histoire architecturale et urbain



38

Le tourneur du XVIème siècle Archéologie Alsace , Sélestat (Alsace)

Atelier

Public : Élémentaire, Collège

Nombre maximum de participants : 30

Durée : 2h00 - Plages horaires : Matin: De 9h30 à 11h30

Après-midi: De 14h00 à 16h00

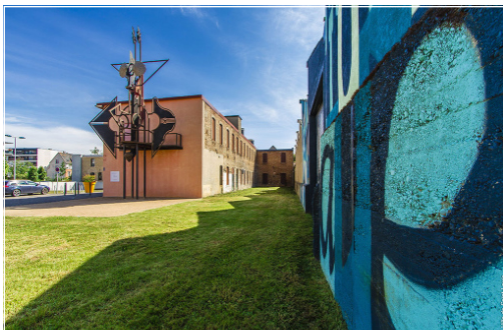
Fouille d'un atelier de tourneur du 16ème siècle par les élèves. L'objectif est de découvrir des vestiges archéologiques (fac-similé) en utilisant les outils et les méthodes des archéologues. Les élèves devront réaliser des croquis de leur fouille et comprendre ce qu'ils ont fouillé en proposant des hypothèses.

La fouille est suivie d'un atelier post-fouille. Les élèves étudieront un objet découvert lors de la fouille afin d'affiner leurs premières hypothèses. La mise en commun des réflexions leur permettra de dater le site et d'identifier les activités qui s'y sont déroulées.

Thèmes associés

Archéologie

© Archéologie Alsace



39

Transformation d'une cité industrielle patrimoniale Cité DANZAS , Saint-Louis (Alsace)

Atelier

Public : Élémentaire, public lecteur (Quiz)

Nombre maximum de participants : 26

Durée : 2h00 - Plages horaires : Matin: De 8h45 à 10h45

Après-midi: De 14h00 à 16h00

Un lieu où St-Louis met les métiers d'Art à l'honneur

- 1/2h de jeu quiz sur l'histoire de Danzas

- 1/2h de visite guidée avec l'architecte Alain Friedrich, auteur de la rénovation de cette Cité Industrielle aujourd'hui cité des métiers d'art et rares

- 1h d'atelier photo avec M. Valdenaire attaché culturel de la Ville de St-Louis

Thèmes associés

Patrimoine, État et Pouvoir, Patrimoine et mémoire, Lecture de la Ville, Lieux d'Art & de Culture, Références de l'histoire architecturale et urbaine.

© Ville de St-Louis



40

Visite d'Organum XXI et ateliers création d'un tubophone ou portée en Briques Point d'Orgue - Centre d'Interprétation du Patrimoine (CIP) , MARMOUTIER (Alsace)

Visite guidée

Public : Maternelle, Élémentaire, Classes en situation de handicap

Nombre maximum de participants : 25

Durée : 2h15 - Plages horaires : Matin: De 8h45 à 11h00 , 8h45 à 11h00

Après-midi: De 13h30 à 15h45 , 13h30 à 15h45

Visite : Organum XXI, en plus d'être un instrument de musique unique au monde, est aussi un outil pédagogique d'exception. Les élèves devront ouvrir grand leurs oreilles mais aussi leurs yeux et leurs mains pour découvrir les familles d'instruments.

Atelier création d'un tubophone – Cycle 1 et cycle 2

Avant ou après une découverte d'Organum XXI, les enfants pourront construire leur "tubophone".

Thèmes associés

Culture et société, Patrimoine et mémoire, Lieux d'Art & de Culture, Patrimoine industriel, scientifique et technique.

© FZapf_CC Saverne



41

Les 1001 secrets des imagiers-peintres Musée de l'Image Populaire de Pfaffenhoffen , Val-de-Moder (Alsace)

Visite guidée

Public : Élémentaire, Collège (CP à 5ème)

Nombre maximum de participants : 25

Durée : 1h30 - Plages horaires :

Le Musée de l'Image Populaire propose une visite pédagogique comprenant une visite guidée de l'exposition permanente et dans un second temps un atelier de création de canivet (le contenu et la durée seront adaptés au niveau des élèves accueillis).

Ces activités pédagogiques visent à faire découvrir dans le contexte rural du 19e siècle, la démarche, l'innovation et les techniques pour réaliser des images souvenirs.

Thèmes associés

Culture et société, Patrimoine et mémoire

© Carole Michel-Merckling pour le Musée de l'Image Populaire



42

Les couronnes de fleurs Musée de l'Image Populaire de Pfaffenhoffen , Val-de-Moder (Alsace)

Visite guidée

Public : Maternelle, Élémentaire

Nombre maximum de participants : 25

Durée : 1h45 - Plages horaires :

Le Musée de l'Image Populaire propose une visite pédagogique comprenant une visite guidée de l'exposition permanente et dans un second temps un atelier de couronne de fleurs (le contenu et la durée seront adaptés au niveau des élèves accueillis).

L'atelier pédagogique « Couronne de fleurs » du Musée de l'Image Populaire s'appuie sur le regard que les imagier-peintres avaient sur la nature environnante. L'atelier leur explique l'existence des souvenirs de mariage et d'amitié. Les enfants abordent, au moyen du matériel mis à disposition, la diversité chromatique des fleurs locales, leur symbolique, ...

Thèmes associés

Culture et société, Patrimoine et mémoire

© Carole Michel-Merckling pour le Musée de l'Image Populaire



43

Exhumer le patrimoine environnemental de demain

La Kunsthalle , Mulhouse (Alsace)

Atelier

Public : Élémentaire, Collège, Lycée

Nombre maximum de participants : 25

Durée : 2h00 - Plages horaires : Matin: De 9h00 à 11h00

Après-midi: De 14h00 à 16h00

Thèmes associés

Patrimoine, État et Pouvoir, Culture et société, Paysage et biodiversité, Archéologie, Lieux d'Art & de Culture, Patrimoine industriel, scientifique et technique

L'archéologie du futur

Les participants sont invités à plonger au cœur du patrimoine industriel de Mulhouse lors de la découverte d'une exposition nichée au second étage de La Fonderie, ancienne unité de production de la SACM réhabilitée.

Intitulée Exhumer le futur et imaginée par l'artiste Maarten Vanden Eynde, cette exposition interroge l'impact de nos sociétés sur le patrimoine environnemental de demain. Quelles traces laissons-nous derrière nos extractions de matières premières ? Quelles sont les conséquences de la transformation et de l'utilisation de nos énergies ? Comment l'archéologie peut-elle impacter notre vision du monde et de l'avenir ?

Autant de questions auxquelles nous tenterons de répondre au cours de l'étude des œuvres d'art, de la visite au sein de l'espace d'exposition, et à travers des gestes artistiques éprouvés lors d'un atelier adapté à l'âge et au niveau des participants.

Cette réflexion permettra aux enfants de s'approprier notre passé, mieux décoder le présent et être acteurs du futur en participant pleinement aux réflexions environnementales et socio-politiques d'aujourd'hui.

WWW.LES-ENFANTS-DU-PATRIMOINE.FR

Les Enfants du Patrimoine

www.les-enfants-du-patrimoine.fr

vendredi
16 septembre
2022

Un programme d'activités gratuites
pour les écoles, collèges et lycées à
réserver en ligne.

+ d'infos au +33(0)3 88 15 02 30



© CAUE-IDF



Une opération originale des CAUE d'Île-de-France depuis 2003



c|a.u.e
Fédération nationale

67+68
Alsace
c|a.u.e
conseil d'architecture,
d'urbanisme
et de l'environnement

Les Enfants du Patrimoine



Les Enfants du Patrimoine ont pour vocation de sensibiliser les plus jeunes au patrimoine dans sa globalité et de les éveiller aux questions liées à l'art, l'histoire, l'architecture et la découverte des spécificités du département qui sont autant d'atouts à valoriser.



De la même manière, les enseignants pourront enrichir leurs pratiques pédagogiques en dehors de l'enceinte scolaire.

Enfin, cela permet la mise en œuvre d'un réseau d'acteurs culturels et associatifs que le CAUE 67 est heureux de fédérer autour de ce projet ludique et pédagogique.



LES ORGANISATEURS

A l'initiative des Enfants du Patrimoine depuis 2003, les CAUE d'Île-de-France intègrent la jeune génération aux journées européennes du Patrimoine en lui offrant une occasion pédagogique et ludique de découvrir le patrimoine des huit départements franciliens.

Depuis 2018, sur invitation du Ministère de la Culture, la Fédération nationale des CAUE coordonne la manifestation à l'échelle du territoire français. Elle en assure également la promotion nationale.

Les CAUE sont des organismes investis d'une mission d'intérêt public (Loi sur l'architecture de 1977). Ils conseillent, forment, informent et sensibilisent tous les publics à l'architecture, l'urbanisme, l'environnement et le paysage, notamment via des manifestations comme Les Enfants du Patrimoine.



Les
c|a.u.e
d'Île-de-France

c|a.u.e
Fédération nationale

⁶⁷⁺⁶⁸
Alsace
c|a.u.e
conseil d'architecture,
d'urbanisme
et de l'environnement





AVEC LA PARTICIPATION DE NOS PARTENAIRES

- Musée Français du Pétrole
- Fort de Schoenenbourg - Ligne Maginot
- Jardin des sciences - Université de Strasbourg
- Maison rurale de l'Outre-Forêt
- CIP – La Villa
- Les ateliers de la Seigneurie, Centre d'Interprétation du Patrimoine
- CIP Point d'Orgue
- Musée du Pays de Hanau
- Le 5e Lieu
- Association La Grange aux Paysages
- Archéologie Alsace
- Bibliothèque nationale et universitaire de Strasbourg
- Sélestat - Ville d'art et d'histoire
- Archives municipales de la ville de Wissembourg
- Musée Westercamp
- Musée de l'Image Populaire
- SPL des deux rives
- Lycée international des Pontonniers
- Communauté de communes de Hanau - La Petite Pierre
- Maillon, théâtre de Strasbourg – Scène européenne
- Maison Romane - ROSHEIM
- CIAP - Maison du Patrimoine Edouard Boeglin
- Cité Danzas de Saint-Louis
- Écomusée d'Alsace
- La Comédie de Colmar / Centre dramatique national Grand Est Alsace
- Fondation François Schneider
- Musée de la Mine et de la Potasse
- Musée du Jouet
- CRAC Alsace Centre Rhénan d'Art Contemporain
- La Kunsthalle de Mulhouse



- DRAC Grand EST
- DAAC - Délégation Académique à l'Action Culturelle
- CARA - Commission Architecture Régionale Académique



⁶⁷⁺⁶⁸
c | a.u.e
Alsace
conseil d'architecture,
d'urbanisme
et de l'environnement

Contact :
Tel +33 (0) 3 88 15 02 30
Mail : edp@caue-alsace.com
Site web : www.caue-alsace.com



Crédits photographiques à retrouver sur la plateforme Les Enfants du Patrimoine www.les-enfants-du-patrimoine.fr